

Technische Daten

Gateway
Nennspannung: DC 24 V bis 30 V
Leistungsaufnahme: 1,2 W
IP Kommunikation: Ethernet 10/100 BaseT
KNX Kommunikation: KNX/TP, S-Mode
KNX Medium: TP1-256
Anschlüsse: 1 x RJ45, 1 x USB
 Anschluss- und Abzweigungsklemmen für KNX und 24 V
Umgebungstemperatur: 0 °C bis/to +45 °C
Abmessungen: 2 TE (REG plus)

eBus Adapter
Nennspannung: Versorgung über eBUS und USB
Leistungsaufnahme: 0,1 W
Anschlüsse: Mini USB B eBUS über 2pol. Schraubklemme
 0 °C bis +45 °C
Umgebungstemperatur: 0 °C bis +45 °C
Abmessungen: 1 TE (REG plus)

Hinweis: Versorgung über externe DC 24 V. Set besteht aus eBUS Adapter und Gateway.
 Nur für Systeme mit den Systemreglern sensoCOMFORT oder multiMATIC. Für ETS5 oder höher.

Technical data

Gateway
Rated voltage: DC 24 V to 30 V
Power consumption: 1.2 W
IP communication: Ethernet 10/100 BaseT
KNX communication: KNX/TP, S mode
KNX medium: TP1-256
Connections: 1 x RJ45, 1 x USB
 Connection and branch terminals for KNX and 24 V
Ambient temperature: 0 °C to +45 °C
Dimensions: 2 HP (DRA plus)

eBus adapter
Rated voltage: Supply via eBUS and USB
Power consumption: 0.1 W
Connections: Mini USB B eBUS via 2-pole screw terminal
 0 °C to +45 °C
Ambient temperature: 0 °C to +45 °C
Dimensions: 1 HP (DRA plus)

Note: Supply via external DC 24 V. Set consists of eBus adapter and gateway.
 Only for systems with the sensoCOMFORT or multiMATIC system controllers. For ETS5 or higher



Bestellinfo/Ordering info:
 Art.-Nr. S-0001-006
 (Produkt-Bundle)

SAG HALLO | SAY HELLO



ise Individuelle Software und Elektronik GmbH
 Osterstraße 15, 26122 Oldenburg, Germany
 T +49 441 68006-11 F +49 441 68006-15 E sales@ise.de
 www.ise.de



MEHR INFOS
 MORE INFO

October 2022

Vaillant fühlt sich wohl mit KNX. Vaillant feels comfortable with KNX.

SMART CONNECT KNX
 Vaillant



ise.de

Schön warm und effizient. Cosy warm and efficient.

SMART CONNECT KNX Vaillant

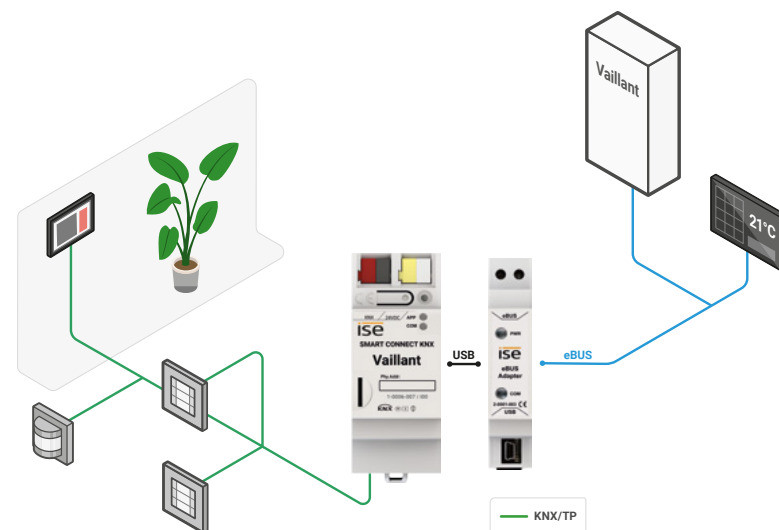
Mit dem SMART CONNECT KNX Vaillant können Sie Ihr Heizungssystem in den „Standby-Modus“ schalten. Dadurch werden die Sollwerte für die Raumtemperatur in allen Räumen abgesenkt und die Heizleistung reduziert. Zeiten und Sollwerte für Heizung und Warmwasser können temporär verändert oder die Lüftungssteuerung an Ihre aktuellen Bedürfnisse angepasst werden.

Alles im Blick | Everything in view

- Steuerung der Betriebsart und Temperatursollwerte von bis zu drei Heizzonen
- Steuerung des Betriebsmodus und Temperatursollwertes der Warmwasserbereitung
- Steuerung des Betriebsmodus der Lüftungsanlage
- Systeminformationen wie Wartungsmodus, Fehlermeldungen, Datum und Uhrzeit, Außentemperatur, Systemstatus
- Statuswerte Heizkreise: Pumpenstatus, Vorlaufsolltemperatur, Vorlauftemperatur, minimale Vorlaufsolltemperatur für den Kühlbetrieb, Heizkurve je Heizkreis
- Statuswerte Warmwasser: Status Zirkulationspumpe, Zustand Ladepumpe/3-Wege-Ventil, Warmwassertemperatur
- Fehlerzustand und Temperaturwert von bis zu acht Wärmeerzeugern
- Ertragswerte von Solaranlage und Wärmepumpe
- Verbrauchswerte von Warmwasserbereitung und Heizung (Strom, Gas)
- Übergabeprotokoll vom Errichter zum Systemintegrator
- Einfache Einbindung in den KNX (komplett über die ETS projektierbar)
- Übersichtliche Strukturierung in der ETS dank Kanäle
- Erweiterungen über Firmware-Updates

With the SMART CONNECT KNX Vaillant, you can now also switch your heating system to standby mode. This allows you to reduce the room temperature setpoint values in all rooms and minimise heating. Times and setpoint values for heating and hot water can be changed temporarily or you can adjust ventilation control to your current requirements.

- Control of operating mode and temperature setpoint values for up to three heating zones
- Control of operating mode and temperature setpoint value for hot water supply
- Control of ventilation system operation mode
- System information like service mode, error messages, date and time, outside temperature, system status
- Heating circuit status values: pump status, setpoint flow temperature, setpoint temperature, minimum setpoint flow temperature for cooling mode, heating curve per heating circuit
- Hot water status values: circulation pump status, charging pump/3-way valve status, hot water temperature
- Display of error status and temperature value for up to eight heat generators
- Yield values of solar systems and heat pumps
- Consumption values for hot water supply and heating (electricity, gas)
- Handover protocol from installer to system integrator
- Simple integration into the KNX (can be completely configured via ETS)
- Easy-to-understand structure in the ETS thanks to channels
- Additions via firmware updates



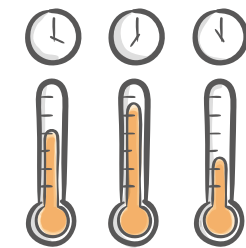
Funktioniert. Einfach. How it works. Simple.

Pluspunkte | Plus points

- Energiesparen bei längeren Abwesenheiten
- Einbindung von Heizung und Lüftung in Nutzungsszenarien
- Fehlerzustand und Temperaturwert von bis zu acht Wärmeerzeugern
- Verbrauchs- und Ertragswerte im Überblick
- Einbindung in Visualisierungen, z. B. Gira HomeServer
- Von Vaillant empfohlen
- Zusätzliche Kommunikationsobjekte liefern Vielzahl an wichtigen Informationen
- Neue Funktionalität mit beiden Reglern sensoCOMFORT oder multiMATIC nutzbar.
- Save energy during longer absences
- Integration of heating and ventilation in usage scenarios
- Display of error status and temperature value for up to eight heat generators
- An overview of consumption and yield values
- Integration into visualisations, such as Gira HomeServer
- Recommended by Vaillant
- Additional good objects provide a great deal of key information
- New functions can be used with both the sensoCOMFORT and multiMATIC controllers.

HEIZUNG NACH BEDARF STEuern

Ab sofort können Zeiten und Sollwerte für Heizung und Warmwasser einfach und schnell in der Visualisierung oder jedem anderen Bediengerät eingegeben und geändert werden: Das spart Energie, da das System nur dann arbeitet, wenn es benötigt wird.



DETAILLIERT INFORMIERT

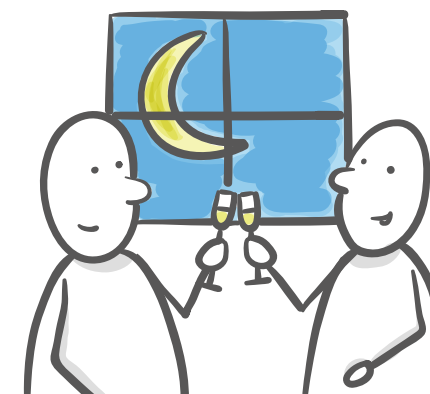
Holen Sie die wichtigen Infos aus Ihrer Heizungsanlage, bequem und direkt. Ob vom Sofa aus oder am Panel, lesen Sie schnell und übersichtlich an Ihrer KNX Visualisierung wichtige Daten wie die Warmwassertemperatur, den Status der Zirkulationspumpe oder die minimale Vorlaufsolltemperatur für den Kühlbetrieb ab.

AUTOMATISCHES LÜFTEN

Die Lüftungsanlage wird nach einer Besprechung automatisch gestartet, wenn z. B. der letzte Teilnehmer den Raum verlassen hat: So kann auch das nächste Meeting in einem angenehmen Raumklima beginnen.

MODUS FÜR LANGE ABENDE

Damit sich Ihre Gäste auch zu späterer Stunde noch wohlfühlen, lässt sich der Nachtmodus der Heizungsanlage ganz einfach per Tastendruck auf einen späteren Zeitpunkt setzen.



CONTROLLING HEATING AS NEEDED

Times and setpoint values for heating and hot water can now be easily and quickly entered into the visualisation or any other operating device. This saves energy, as the system only works when it's needed.

INFORMED IN DETAIL

Obtain the main information from your heating system conveniently and directly. Whether from the couch or on the panel, the KNX visualisation gives you a fast, clear overview of the main data, such as hot water temperature, circulation pump status or the minimum setpoint flow temperature for cooling mode.

AUTOMATIC VENTILATION

The ventilation system is automatically switched on after a meeting, such as when the last participant leaves the room. This way, the following meeting can begin in a pleasant room climate.

A MODE FOR LONG EVENINGS

In order to continue to ensure the well-being of guests as the evening draws on, the night mode of the heating system can also be set to a later point in time with the simple push of a button.